

School Control

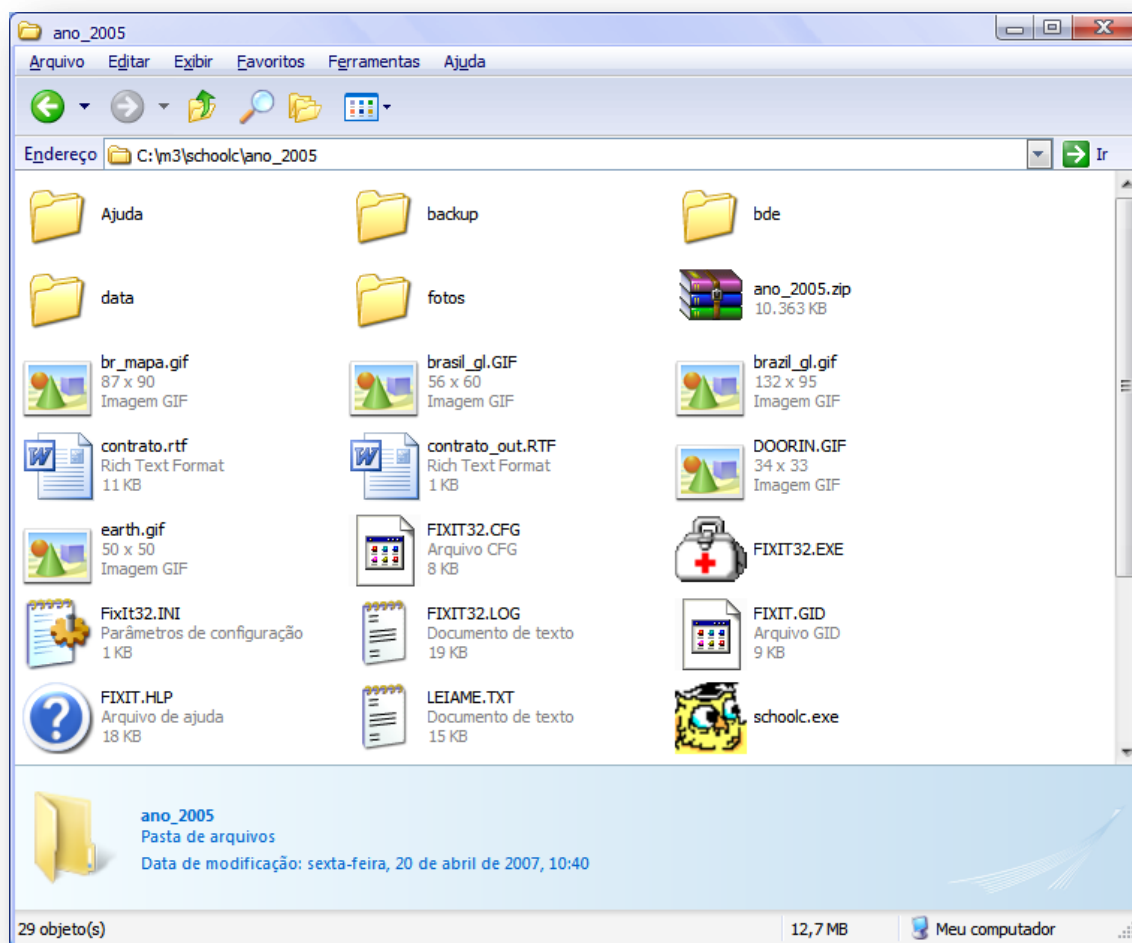
Recuperando tabelas corrompidas e seus índices

O desligamento irregular do computador ou travamento durante o uso do programa pode ocasionar a perda dos arquivos de índices controlados pelo BDE.

Para recuperar facilmente a funcionalidade do programa basta usar o utilitário FixIT32.exe que está na mesma pasta da instalação atual do School Control.

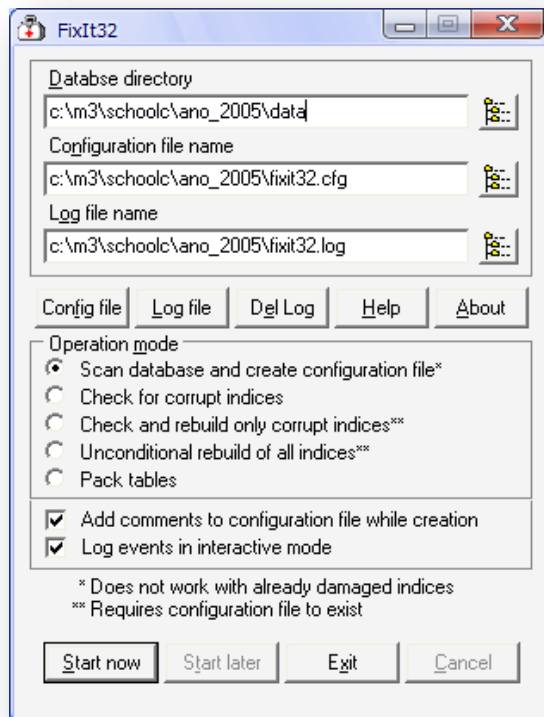
*Importante: você precisa ter certeza que estará utilizando a cópia correta na pasta onde necessita proceder à operação. Lembre-se que cada ano letivo está em uma pasta própria.

Para encontrar o programa você deve abrir a pasta onde está o programa School Control em uso (e com problemas).



Na figura vê-se a pasta do ano letivo 2005. O utilitário **FixIT32.exe** é indicado pelo ícone da “maleta de primeiros socorros”.

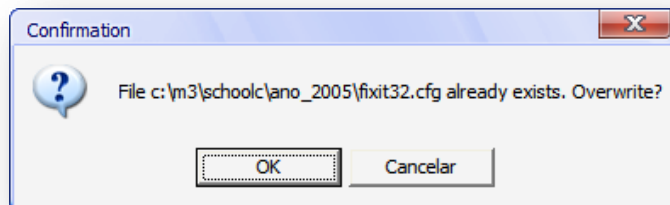
Abra o FixIT32, fazendo um duplo-clique com o mouse.



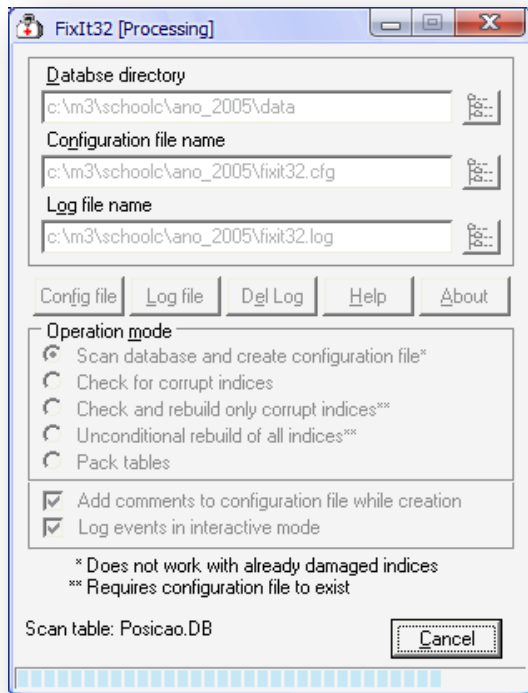
Acrescente no primeiro campo o texto “\data”, pois, é onde estão as tabelas a serem verificadas e restauradas.

Clique na primeira opção do quadro “Operation Mode” – Scan database...

Clique em “Start Now”.

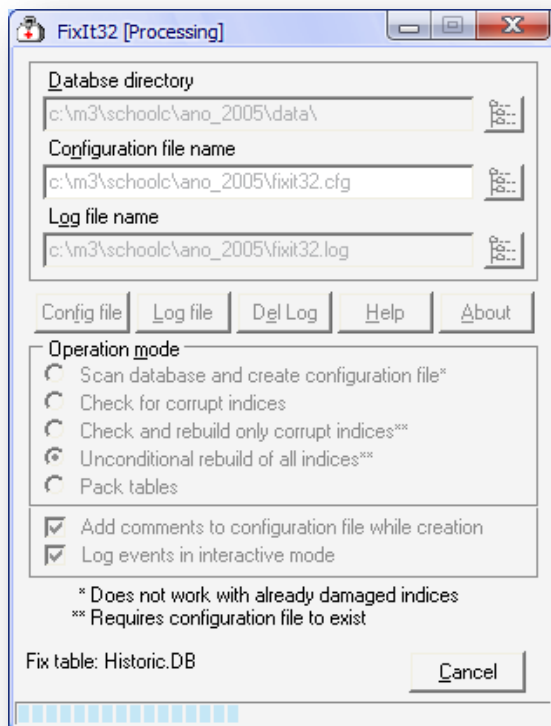


Clique em OK, para continuar.



Aguarde a execução do teste.

Havendo algum erro, deve-se usar uma das opções do mesmo quadro: “Check and rebuild...” ou “Uncondicional rebuild...” (esta é a mais indicada).



Se tudo correr bem, as tabelas foram restauradas e o sistema estará funcional.