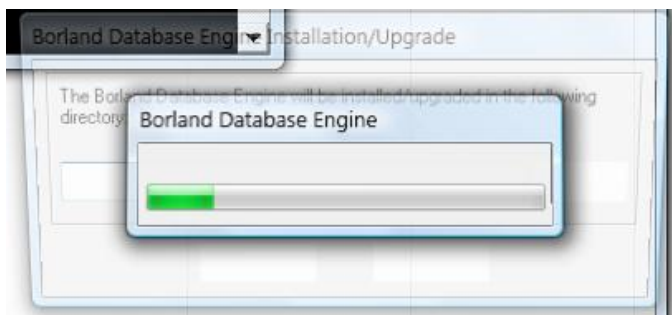
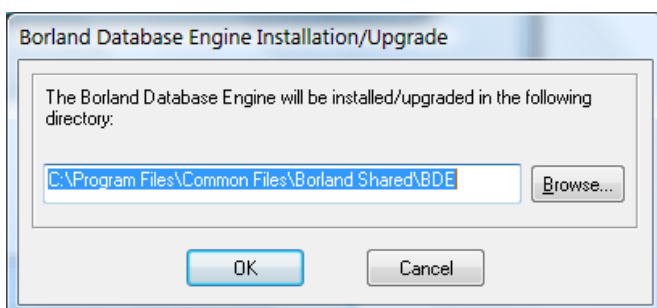


Na configuração padrão do Windows Vista, você não conseguirá concluir a instalação do **School Control**, mais especificamente o **BDE – Borland Database Engine**. Sem ele, o programa não funcionará, pois, ficará sem acesso às tabelas.

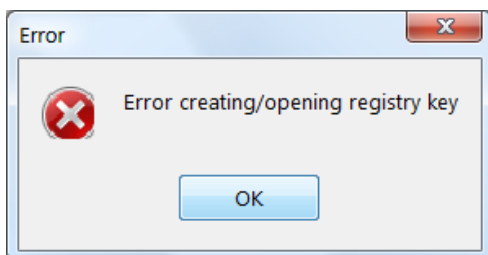
Isto se deve à funcionalidade de segurança do usuário implementada no Vista.



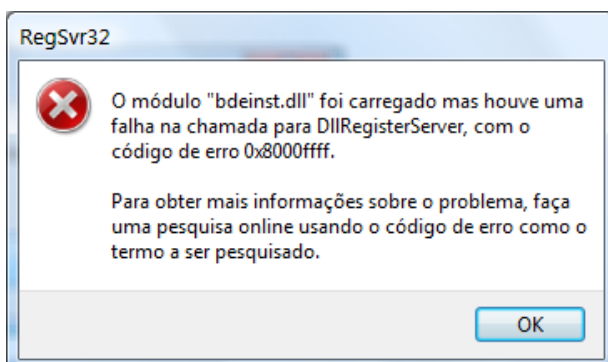
Início da instalação do BDE...



Indique a pasta onde deverá ser salvo...

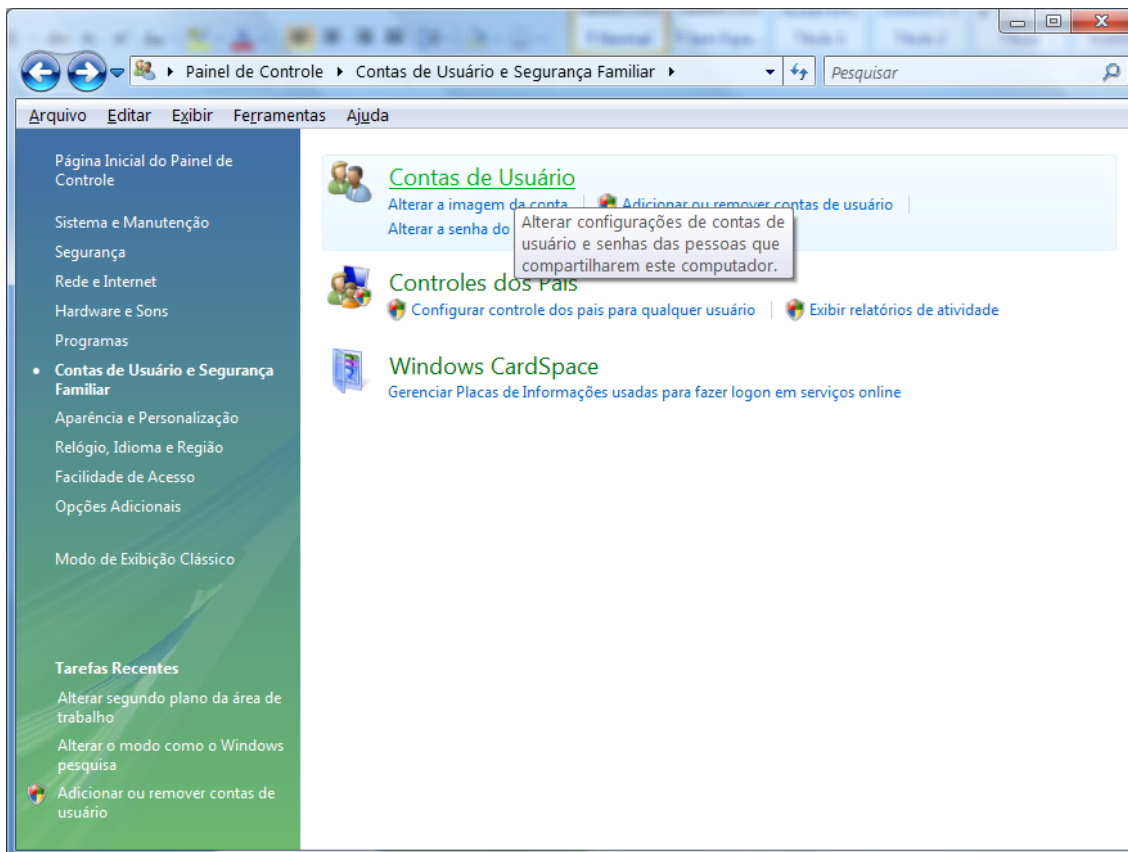


O erro que impede a instalação...

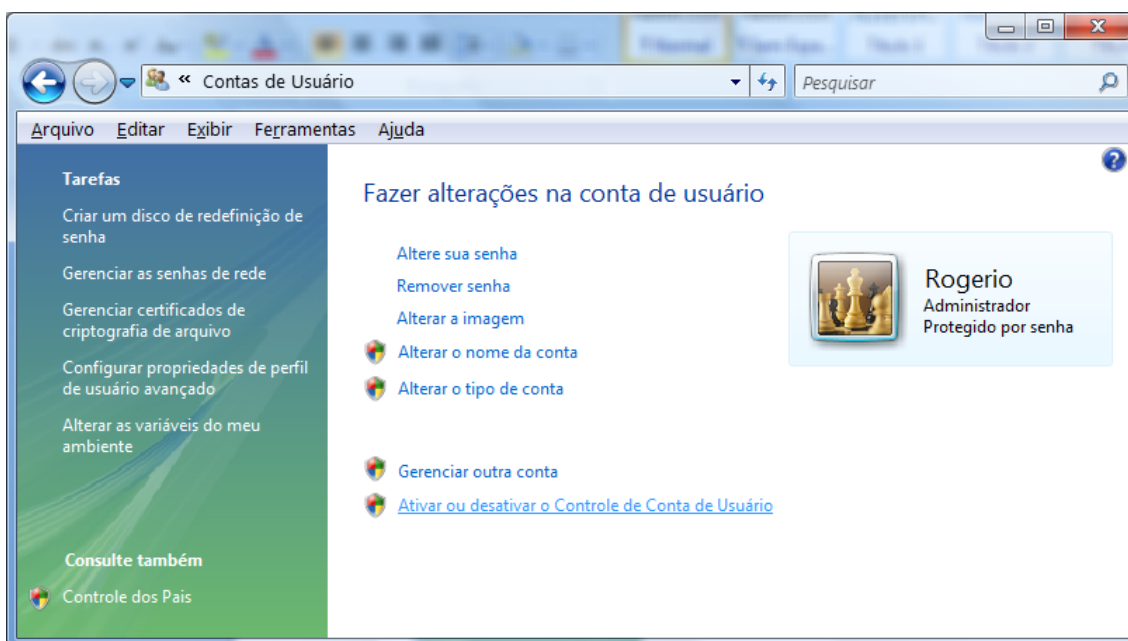


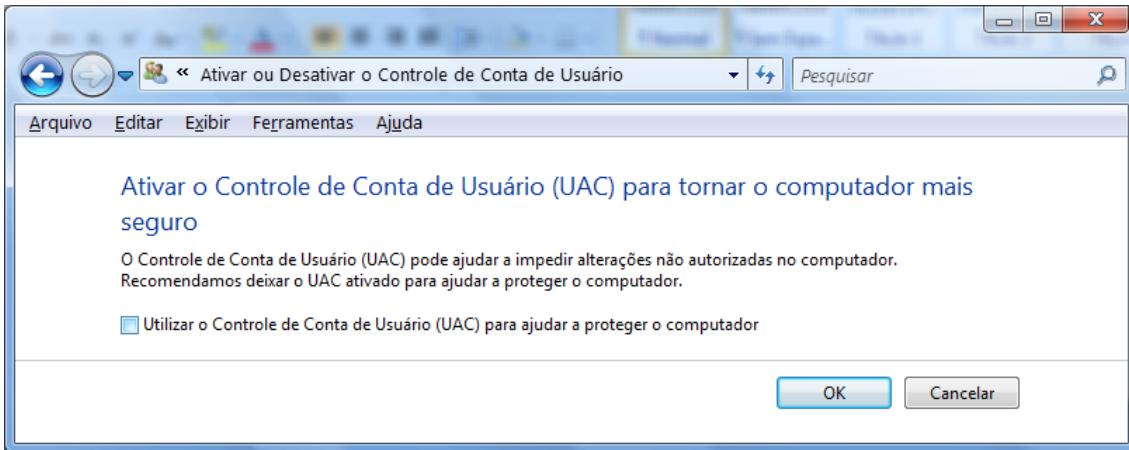
Será necessário alterar a configuração do **Controle de Conta do Usuário**:

Acesse Painel de Controle > Contas de Usuário e Segurança e clique no item principal **“Contas de Usuário”**

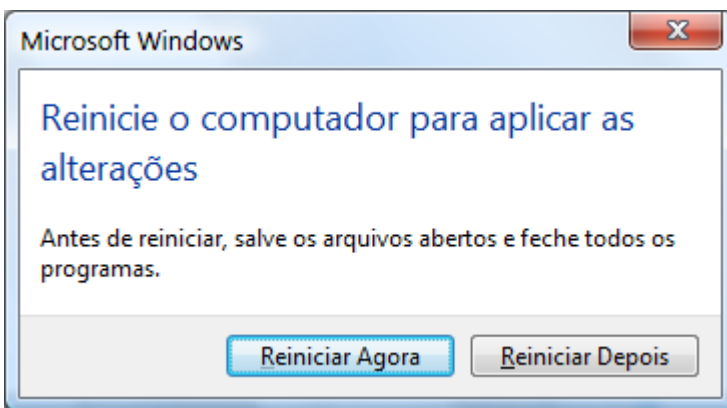


A última opção desta tela deverá ser usada – **Ativar ou desativar o Controle de Conta de Usuário**.

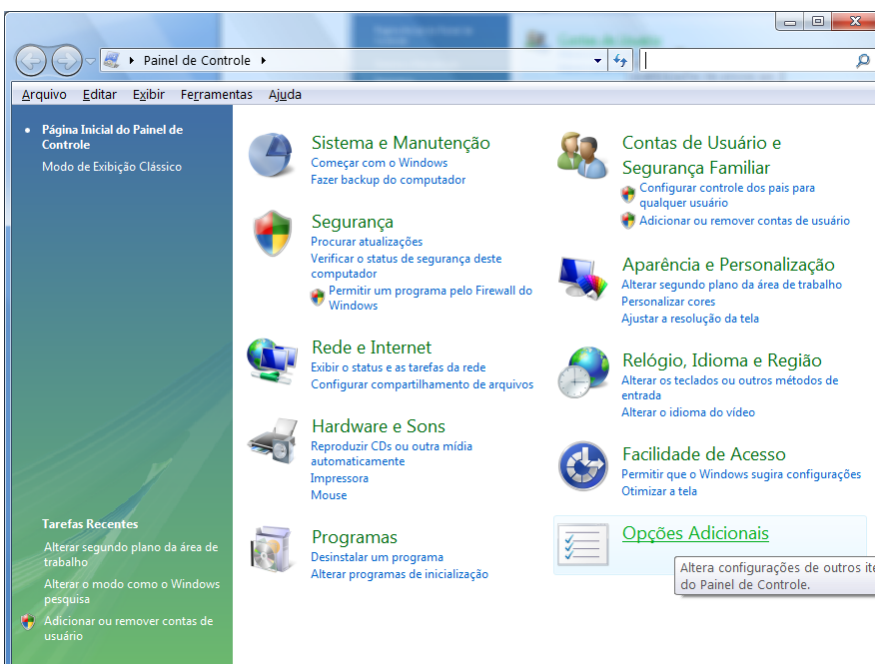




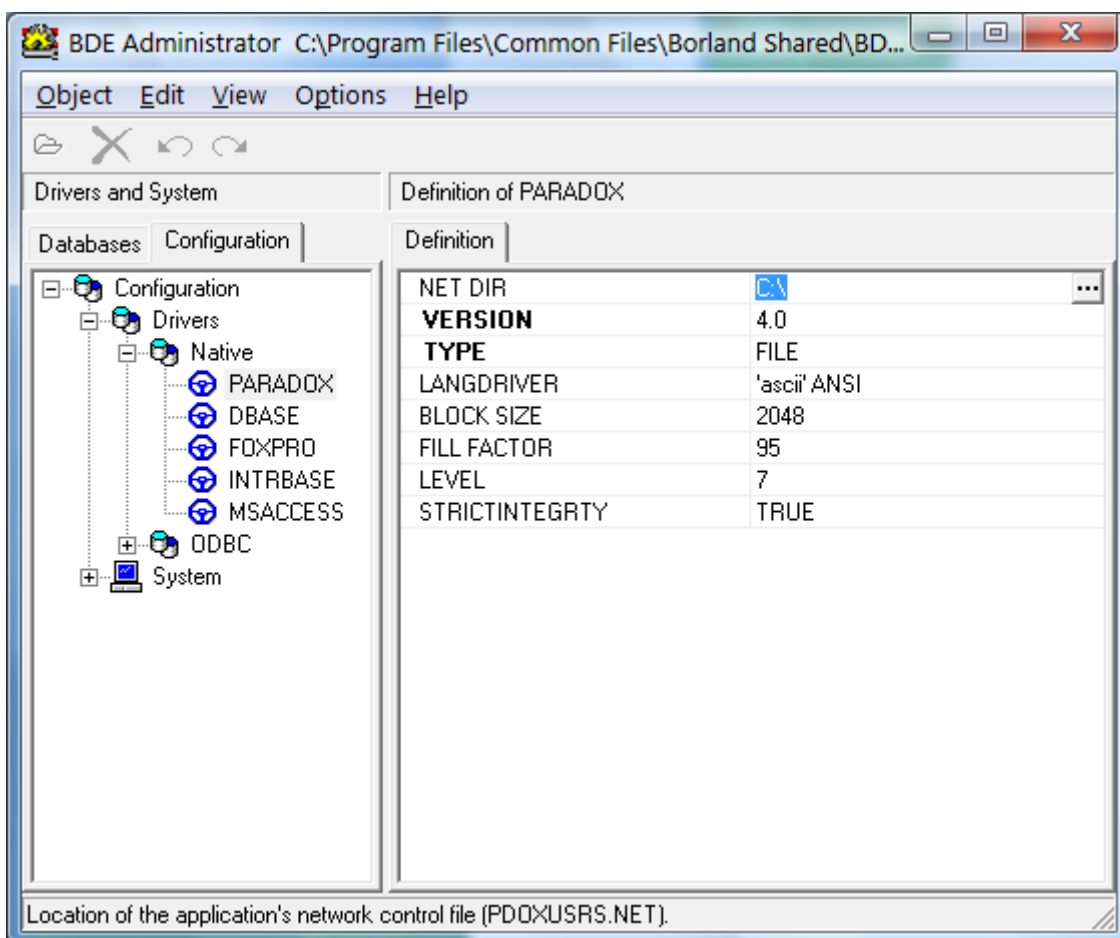
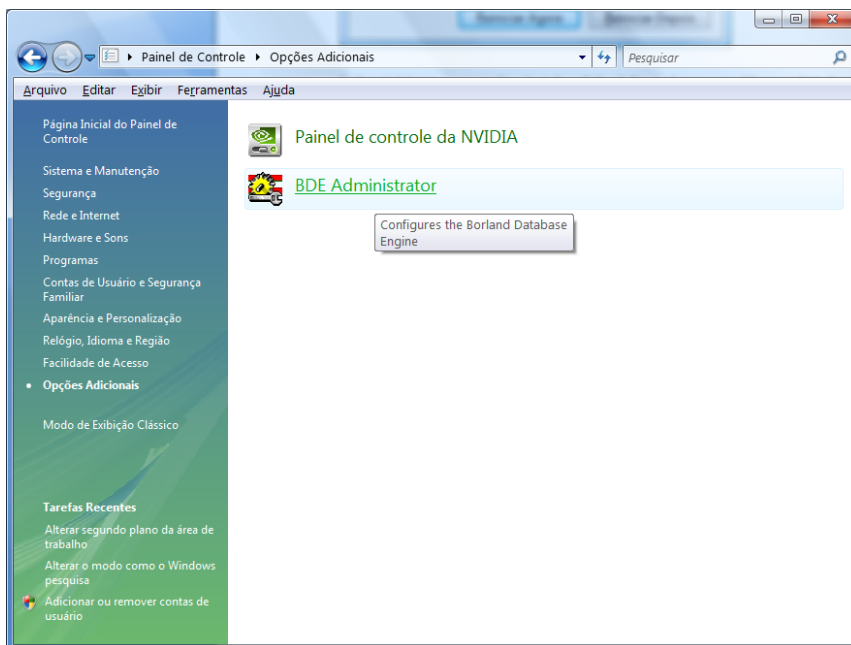
Desmarque a opção como mostrado na figura acima.



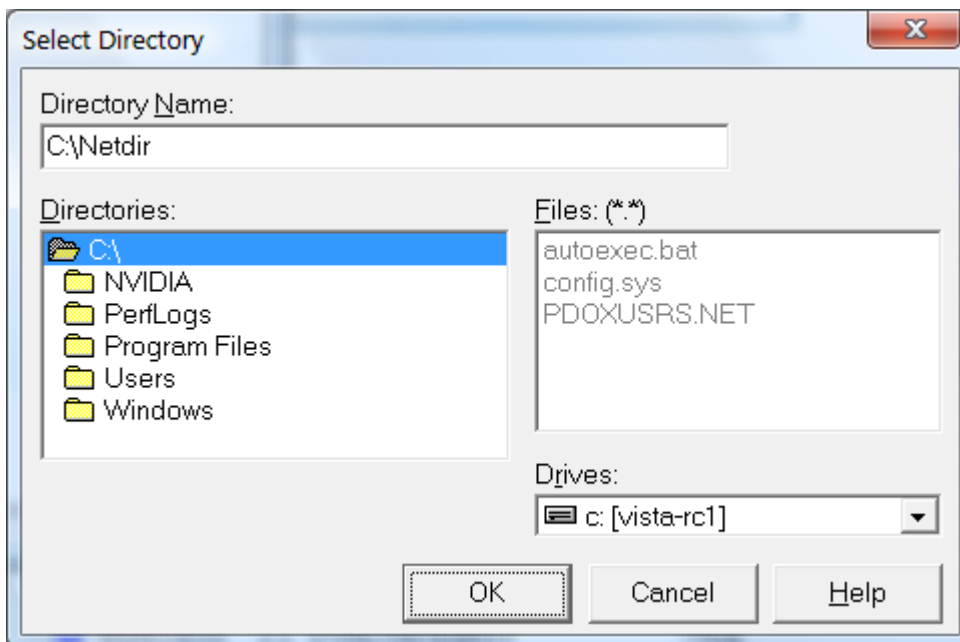
Após reiniciar o computador, instale o School Control sem o problema relatado no BDE.



Acesse o Painel de Controle. Vamos configurar corretamente o BDE Administrator.

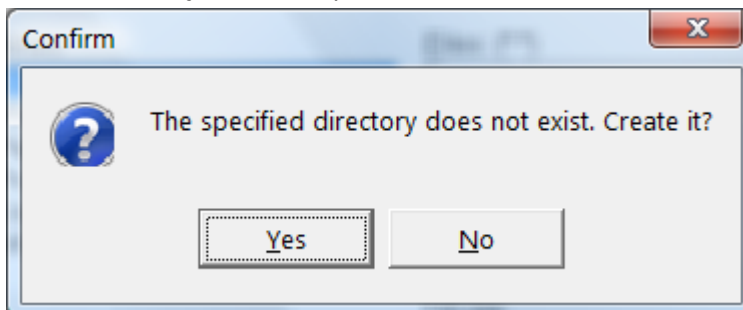


Na guia Configuration > Drives > Native > PARADOX precisará ser informado um caminho diferente do raiz C:\ porque o Vista não permite gravação neste local, por padrão.

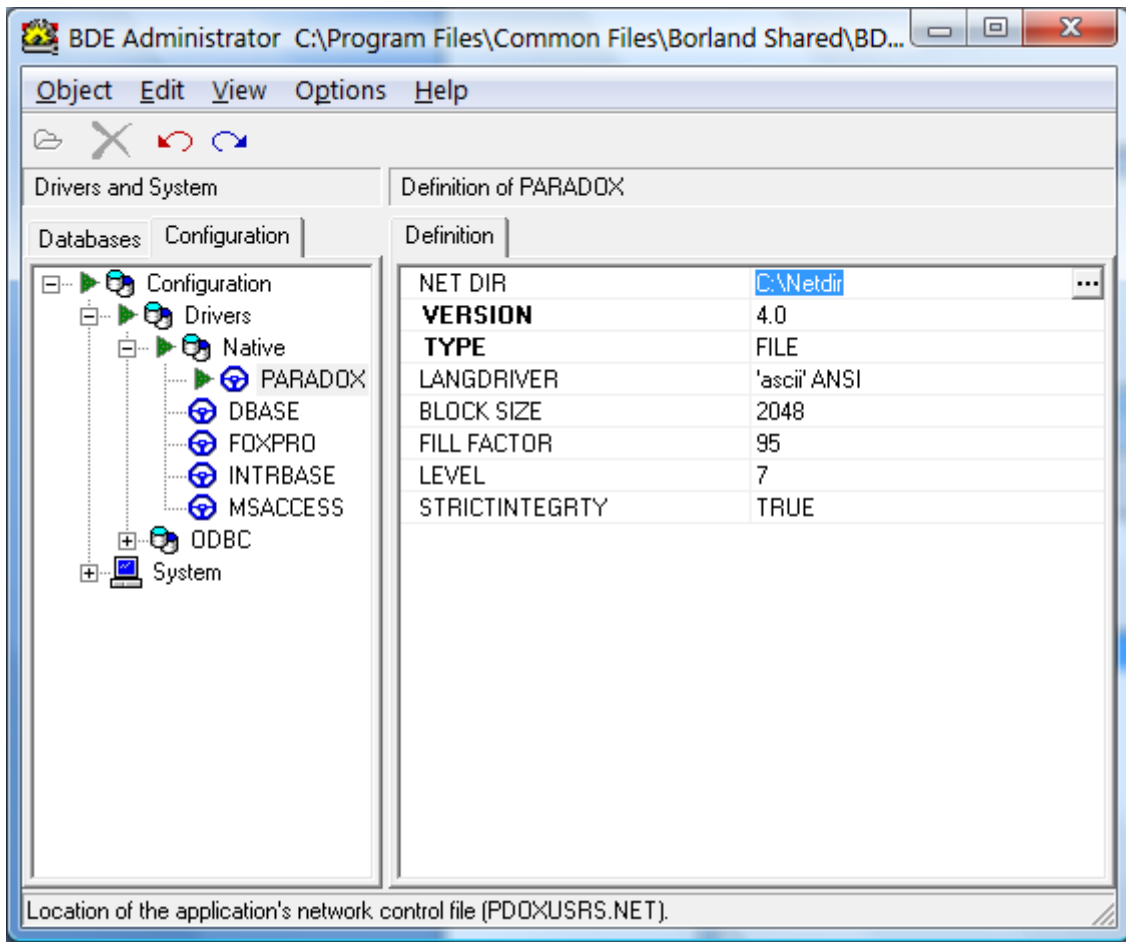


Por sugestão, use um nome apropriado como C:\Netdir, como na figura acima.

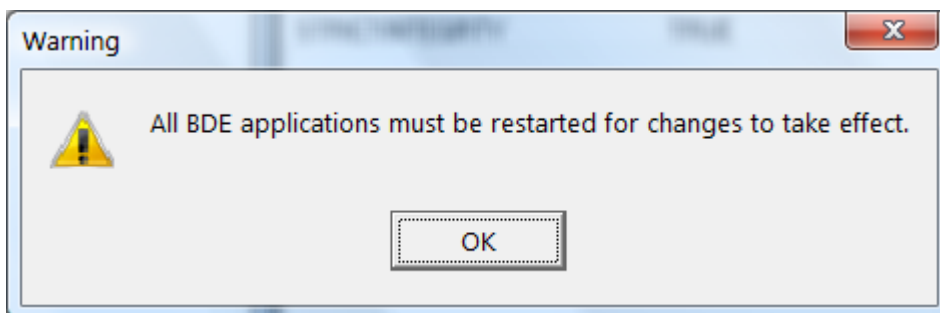
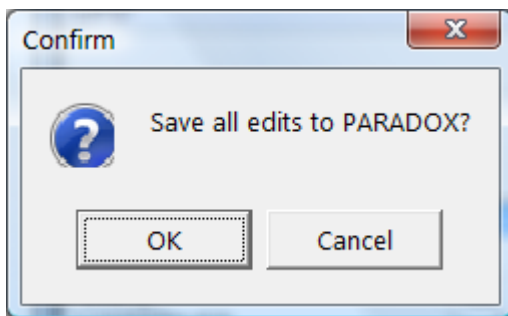
Confirme a criação da nova pasta.



Confirme se ficou como na figura abaixo.



Clique na seta azul para confirmar a alteração e depois no botão OK.



IMPORTANTE:

Após a instalação com sucesso, Ative o Controle de Conta do Usuário.